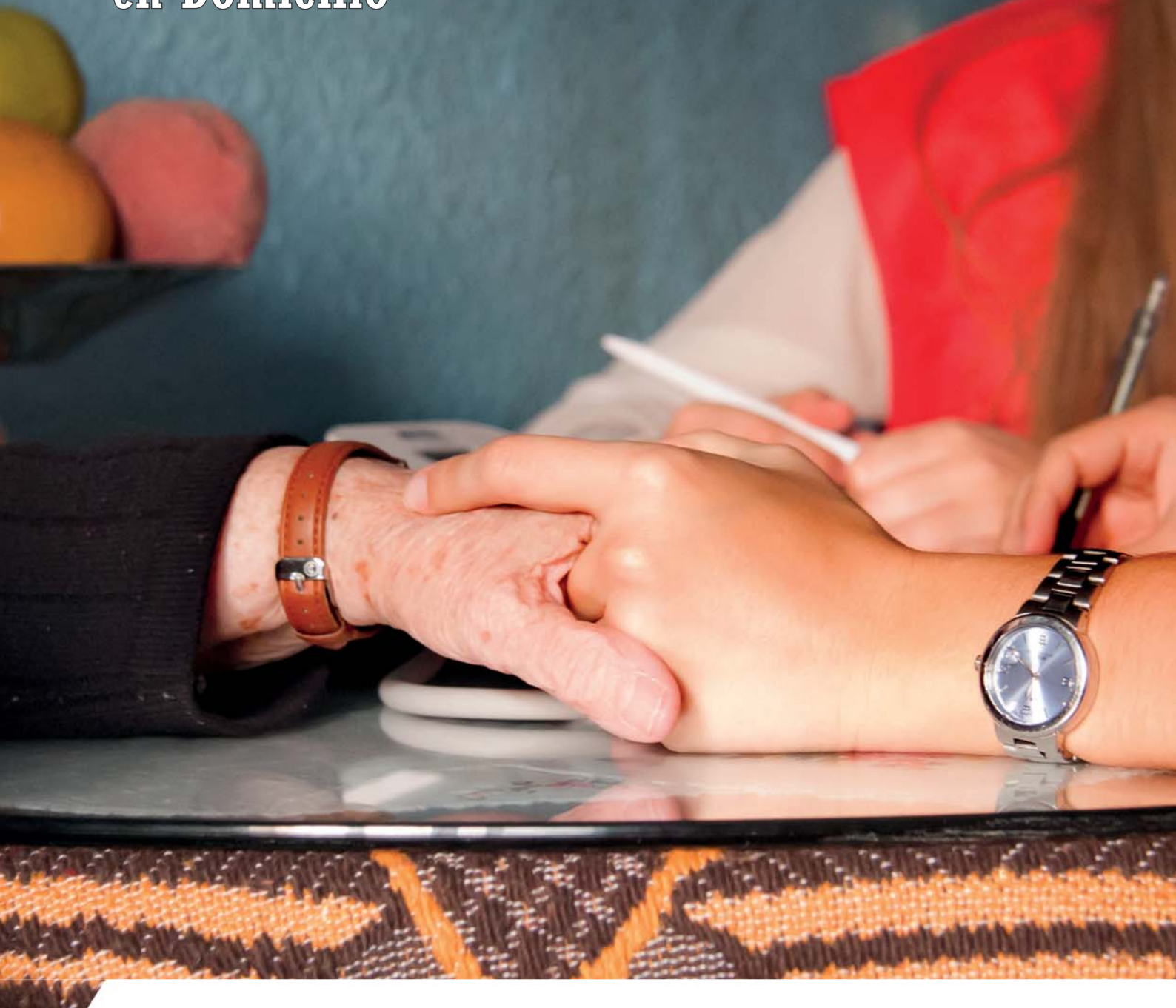


# Servicios Complementarios de Apoyo a la Permanencia en Domicilio



Proyecto que pretende que las personas mayores que tienen dificultades para desarrollar las actividades básicas de la vida diaria permanezcan en su entorno habitual el mayor tiempo posible y con la mayor autonomía

Cada vez más cerca de las personas



**Cruz Roja Española**



## DESTINATARIOS / AS

Personas mayores de 65 años que tengan dificultades para la realización de alguna de las actividades básicas de la vida diaria, con autonomía dentro y fuera del domicilio

## ACTIVIDADES MÁS DESTACADAS

- > Seguimientos del estado general de las personas en el domicilio
- > Préstamo de productos de apoyo
- > Intervenciones específicas (paseos con sillas de ruedas, recogida de medicamentos)
- > Movilizaciones a gestiones y consultas médicas
- > Información y asesoramiento sobre recursos
- > Desarrollo de actividades complementarias: actividades grupales dirigidas a las personas mayores con carácter lúdico, formativo, ocupacional, etc.

## ACCIÓN VOLUNTARIA

- > Proporcionar compañía y comunicación activa
- > Fomento de ocupaciones y aficiones personales
- > Paseos con sillas de ruedas
- > Traslados – movilizaciones

## ACCESO AL SERVICIO

- > Solicitud del servicio por parte de la persona usuaria, familiares o derivación por parte de entidades públicas y privadas
- > Se realizará una valoración por parte del personal profesional de Cruz Roja

Subvencionado por la Junta de Castilla y León con cargo a la asignación tributaria del IRPF



## INFORMACIÓN

C/ Cruz Roja nº 1 / 37005 Salamanca  
Tlfonos: 923 22 10 32  
pmayores@cruzroja.es / salamanca@cruzroja.es  
www.cruzroja.es/salamanca

## SÍGUENOS

